



ईश्वर सेवा निवासी अपंग मतिमंद कार्यशाळा, पलूस

पत्ता : पलूस, ता. पलूस, जि. सांगली - ४१६ ३१०.

रजि. नं. : ला.क.पी.एन./०९ सांगली

जावक क्र.

दि: / / २०

ISHWAR SEVA NIWASI APANG MATIMAND KARYASHALA, PALUS

NGO NAME: VISHWBALA SAMAJIK BAHUUDDESHIY SEVABHAVI SANSTHA PALUS

Category- Special Workshop School for Mental Retardation

A/p- PALUS TAL. PALUS DIST. SANGLI

[School Contact No.-9673066396 SHRI SHETE SIR , HEADMASTER](mailto:9673066396)

शाळेविषयी माहिती

ईश्वरसेवा निवासी अपंग मतिमंद कार्यशाळा पलूस या शाळेची स्थापना सन २०१४ या ला झाली तर शाळेस विनाअनुदान तत्वावर मान्यता आहे सदर शाळेस सामाजिक न्याय व विशेष सहाय विभाग व समाज कल्याण विभाग सांगली यांची मान्यता आहे.

शाळेतील वर्गवासी व विद्यार्थी संख्या

No.	वर्ग	विभाग	विद्यार्थी संख्या
1	व्होकेशनल ए	भेणवट्टी बनविणे विभाग	१६
2	व्होकेशनल बी	हातमाग विभाग	१६
3	व्होकेशनल सी	शेती विभाग	१६
4	व्होकेशनल डी	लिफाफा विभाग	१६
5	व्होकेशनल इ	फाईल विभाग	१६
एकूण			८०

शाळेत दिल्या जाण-या सोई सुविधा.

१. प्रशस्त व भव्य इमारत
२. उच्चशिक्षित, तज्ञ व अनुभवी अध्यापक वृंद
३. विद्यार्थी शिक्षक प्रमाण ८:१, शिक्षकांकडून वैकासिक उपचारात्मक शिक्षण
४. योगासन व प्राणायाम प्रशिक्षण
५. मुलांच्या आवडी व रूची नुसार विविध हस्तकलांचे प्रशिक्षण
६. स्वावलंबन व व्यवसाय पूर्व कौशल्याचे प्रशिक्षण
७. पोषक व संतुलित आहार
८. मुला-मुलींसाठी स्वतंत्र वसतिगृहाची व संडास बाथरूमची सोय, अंधोळीसाठी गरम पाणी.
९. मुलांच्या भावनिक व वार्तनिक समस्यांचे निराकरण
१०. व्यवसाय प्रशिक्षण व मार्गदर्शन

शाळेचे व इतर कार्यक्रमाचे फोटो.

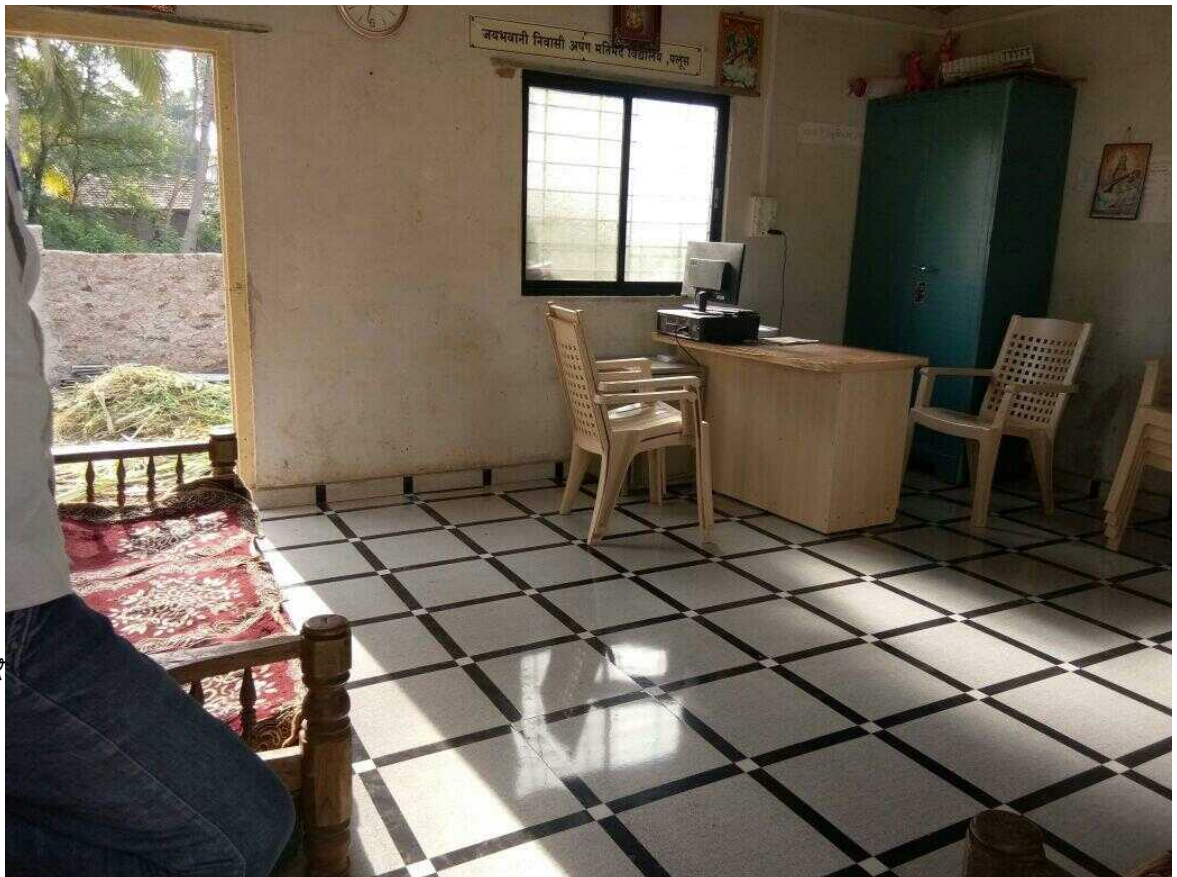
शालेय इमारत व परिसर

कर्मचारी पदे	संख्या
व्यवसाय अधिकांक	१
निदेशक	६
कला शिक्षक	२
शास्त्रीय शिक्षण निदेशक	१
निम्न वैद्यकीय अधिकारी	१
लिपीक	१
शिपाई	१
वसतिगृह अधिकांक	१
स्वयंपाकी	२
काळजीवाहक	४
सफाईगार	२
पहारेकरी	१
मदतनिश्च	१
मानद वैद्यकीय अधिकारी	१
एकूण	२५

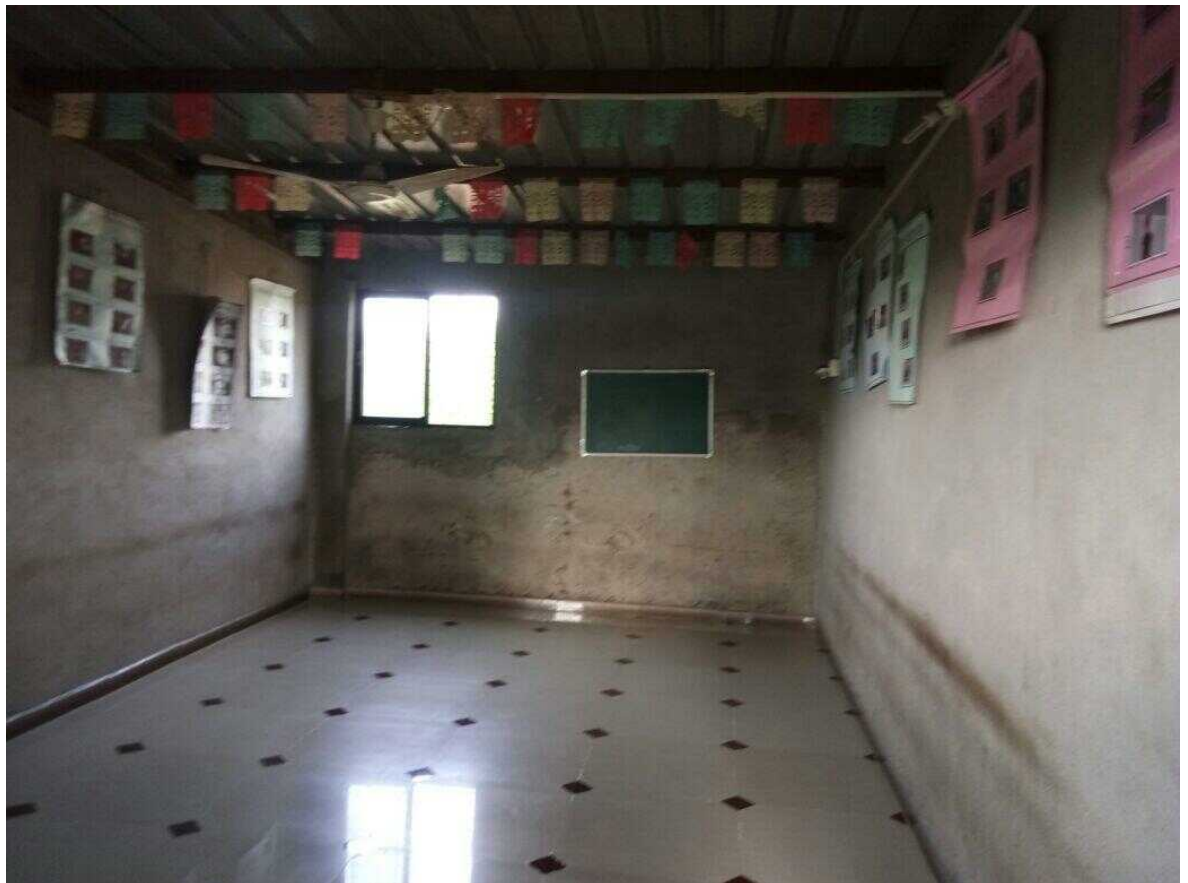
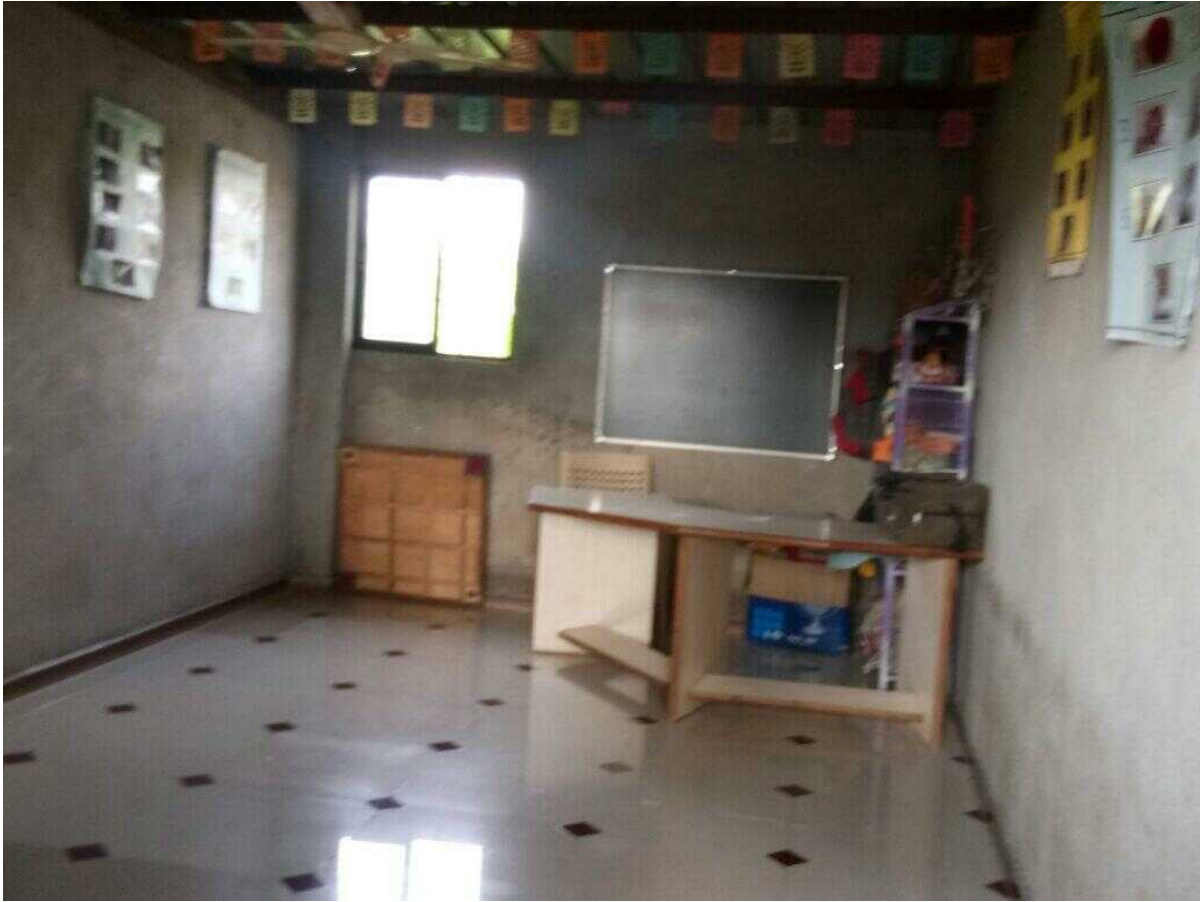
शाळा इमारत



कार्यालय



वर्गशाला



आरोग्य तपासणी करताना



हस्तकला शिकविताना



जिल्हास्तरीय क्रीडा स्पर्धेत बक्षीस घेताना



प्रवेशितांचे निवासस्थान



दिपावलीनिमित्त साहित्य विक्री प्रदर्शन



मुती बनविताना



भेणबत्ती करताना



संस्थापक अध्यक्ष
मा. डॉ. अजितराव सूर्यवंशी साहेब.

